

ALPE GRANDA (SO)

Caccia alla " meta " ...gita d' orientamento

27 Maggio 2012

Villasanta - Lecco - Colico - Ardenno - Buglio al Monte

Escursione "alla ricerca della meta", orientandosi usando la bussola l' altimetro e la cartina e adattandosi alla segnaletica del sentiero.

Gita da effettuarsi con i mezzi propri

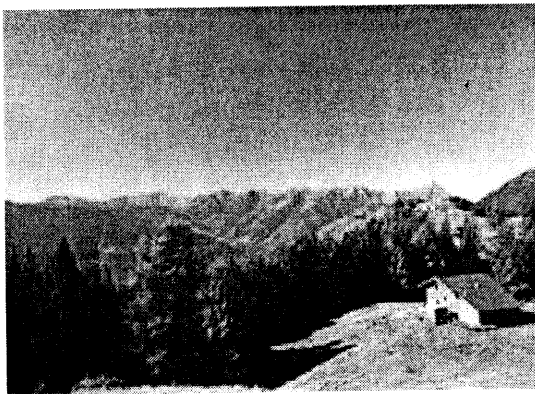
Percorso: Buglio in Monte 500 mt. (Valtellina)- Our di Cima 1415 mt. Rifugio Alpe Granda 1680 mt.

Dislivello: 270 mt. dal maggengo di Our.

Difficoltà: E / Escursionistico

Tempo: 50 minuti o più.....???....!!! sarà divertente giungere alla meta (il rifugio)... orientandosi con la bussola, l'altimetro e la cartina .

In una romantica radura aperta sul severo panorama dei monti che formano la testata della Valmasino, ci attende il rifugio Alpe Granda. Il rifugio sorge all'estremità dell'Alpe omonima, sul vasto crinale pascolivo che separa la Valtellina dalla Valle di Sasso Bisolo. Il rifugio e' una comoda base di partenza sia per agevoli passeggiate che consentono di fare conoscenza con la splendida e poco nota costiera retica a monte dell' abitato di Buglio, sia per le più impegnative escursioni che portano al Rifugio Ponti (valle di Predarossa) o al rifugio Bosio (Valmalenco).



Rifugio Alpe Granda